

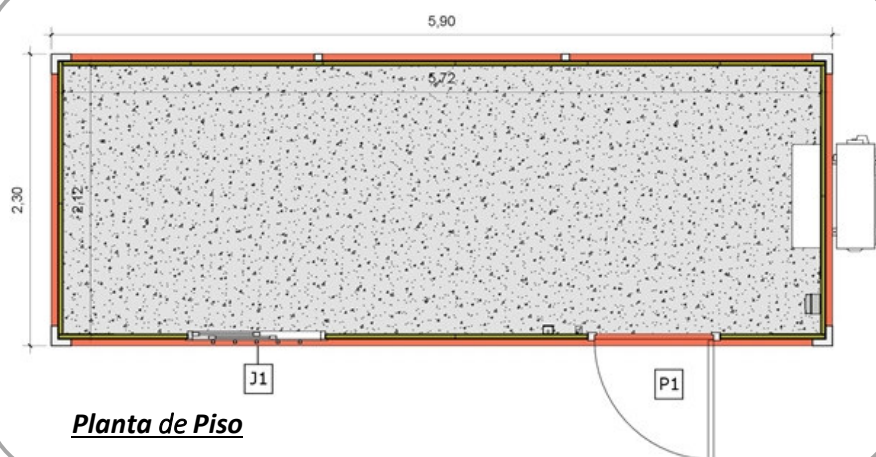
CATÁLOGO GERAL

MONTAMOS E TRANSFORMAMOS CONTENTORES MODULARES PRÉ FABRICADOS



Bº Morro Bento II, Qt. nº 4 – Sect. B, nº 1
Contactos: +244 929 565 393 +244 - 933 529 017 / 929 377 306 / 924 309 258
Email: comercial@covedil-lda.com web site: www.covedil-lda.com



**Planta de Piso****Especificações Técnicas****Medidas Exteriores**

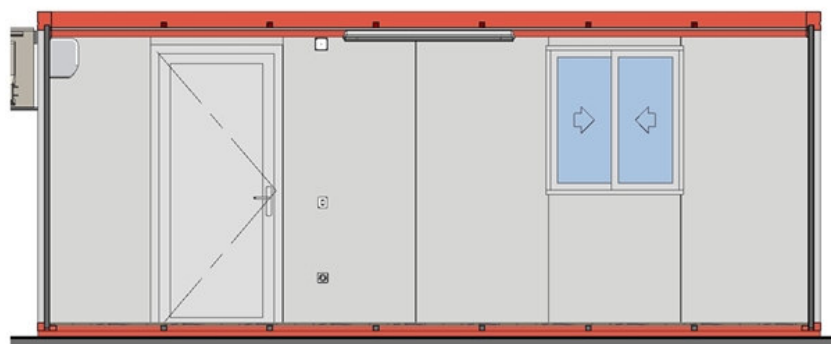
5,90 x 2,30m / Altura – 2,40m.

Medidas Interiores

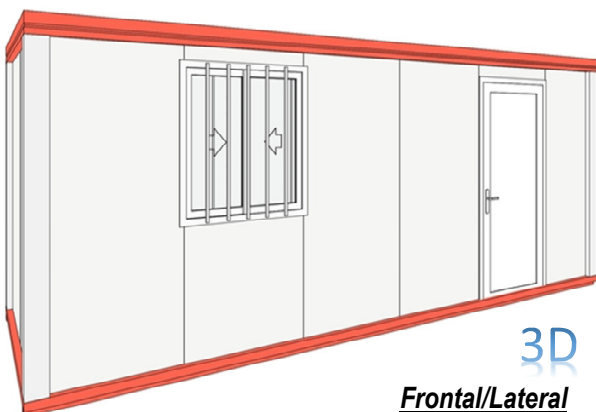
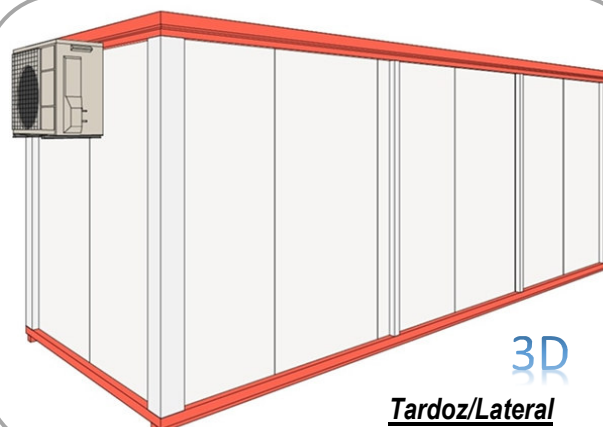
5,72 x 2,12m / Altura – 2,20m.

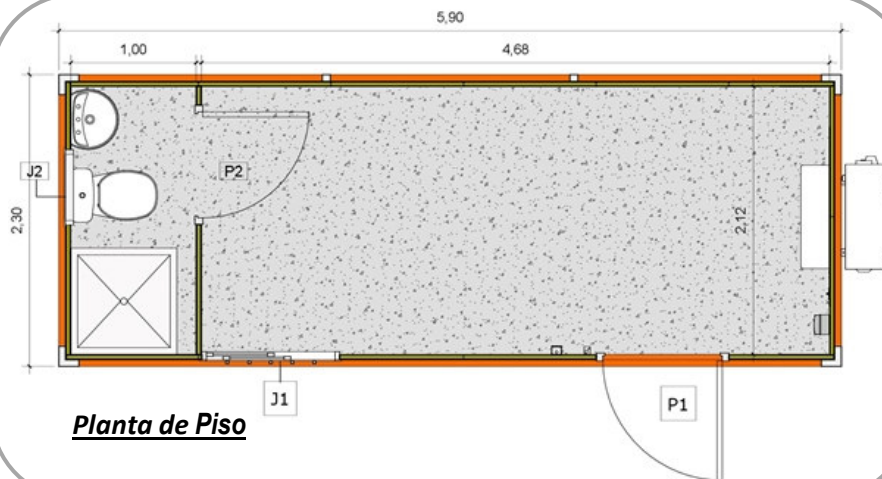
Painel Sandwich

1,00m, com 40mm de Espessura, Perfilado, Pré Lacado.

**Corte Longitudinal****Caixilharias****Janelas J1** - De alumínio lacado Branco, de Correr 2F (1,00 x 1,04m) Com Grades e Mosquiteiro.**Portas P1** - De Alumínio Lacado Branco, de Abrir 1F (1,00 x 2,10m) com 40mm de Espessura.**Corte Transversal****Rede Eléctrica**

- Quadro Eléctrico com 1 diferencial de 25ª/30mA e 1 Disjuntor de 10ª
- Caixa de derivação de montagem saliente
- Interruptor de montagem saliente
- Tomada de montagem saliente
- Armadura para lâmpada LED de 40W IP 65

Climatização (Opcional)**Frontal/Lateral****Tardoz/Lateral**

**Especificações técnicas****Medidas exteriores**

5,90 x 2,30m / Altura – 2,40m.

Medidas interiores

5,72 x 2,12m / Altura – 2,20m.

Painel sandwich

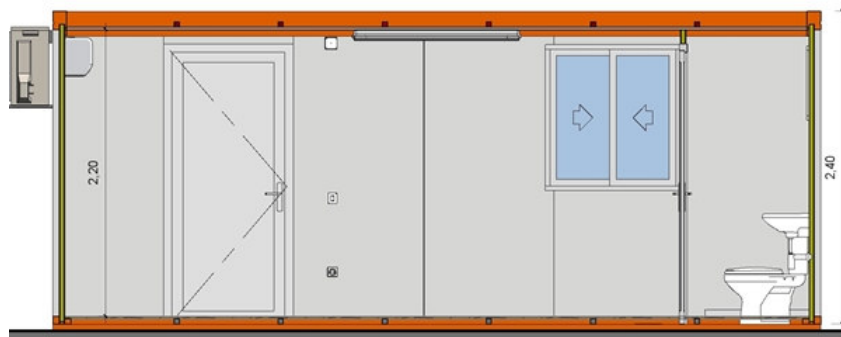
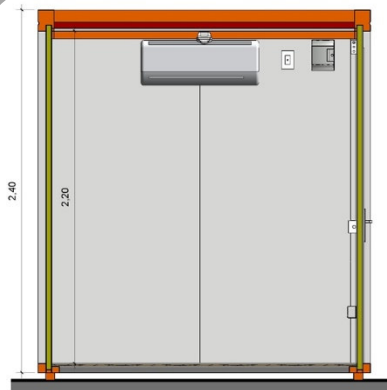
1,00m, com 40mm de espessura, Perfilado, pré lacado.

Loiça sanitária

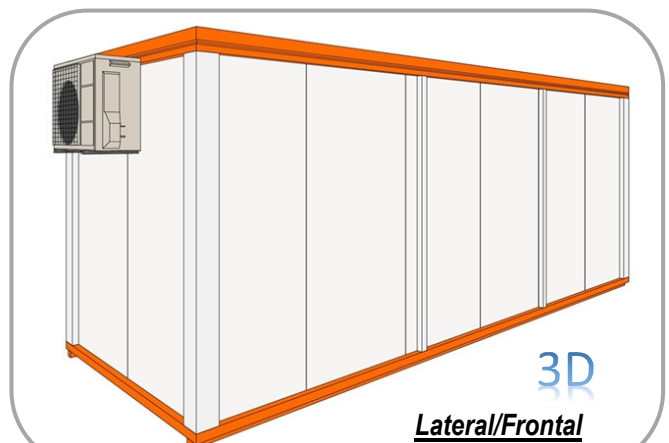
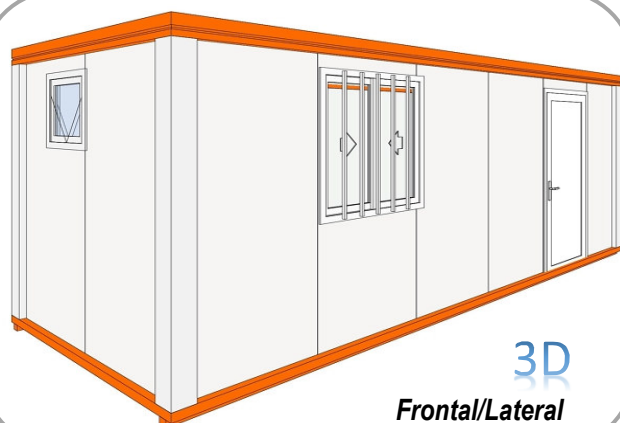
Lavatório de parede

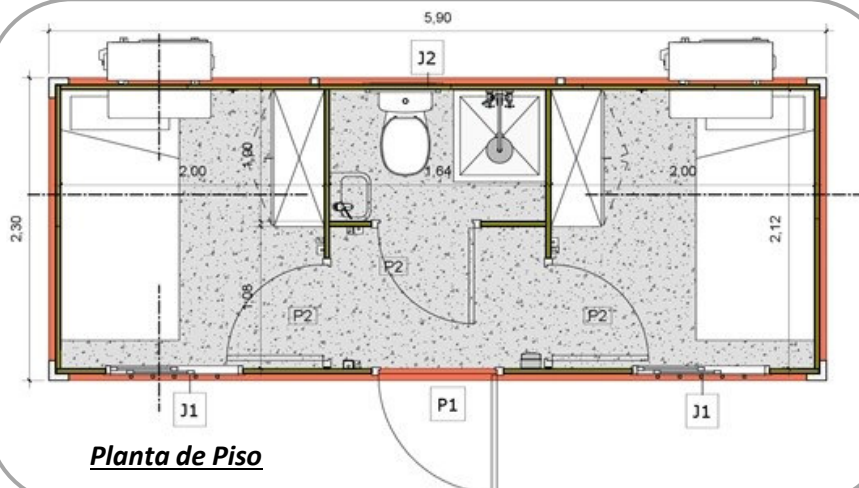
Sanita com tanque de plástico

Base de chuveiro 80x80cm, Incluindo resguardo

**Caixilharias****Janelas J1** - De alumínio lacado branco, de correr 2F (1,00 x 1,04m) com grades e rede mosquiteiro.**Janelas J2**- De alumínio lacado branco projetante (50 X50cm)**Portas P1** - De abrir 1F (1,00 x 2,10m) Alumínio lacado a Branco.**Portas P2** – De Abrir 1F (0.80 x 2.10m) de alumínio lacado a branco.**Rede Elétrica**

- Quadro elétrico com: 1 diferencial de 25ª/30mA e 1 disjuntor de 10ª
- Caixa de derivação de mont/Saliente
- Interruptor – montagem saliente
- Tomada – montagem saliente
- Armadura / lâmpada LED de 40W IP 65
- Luminária tipo Spott de 1 Lâmpada (WC)

Climatização (Opcional)



Planta de Piso

Especificações Técnicas

Medidas Exteriores

5,90 x 2,30m / Altura – 2,40m.

Medidas Interiores

5,72 x 2,12m / Altura – 2,20m.

Painel Sandwich

1,00m, com 40mm de espessura, perfilado, pré lacado.

Loiça Sanitária

Lavatório de parede

Sanita com autoclismo

Base de ducha com chuveiro e cortina

Caixilharias

Janelas J1 - De Alumínio Lacado Branco, de Correr 2F (1,00 x 1,04m) Com Grades e Rede Mosquiteiro.

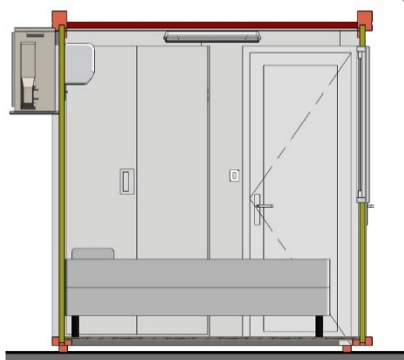
Janelas J2 - De Alumínio lacado Branco, projetante (50 x 50cm)

Portas P1 - De Abrir 1F (1,00 x 2,10m) Alumínio lacado a Branco.

Portas P2 - De Abrir 1F (0,80 x 2,10m) de Alumínio lacado a branco.



Corte Longitudinal



Corte Transversal

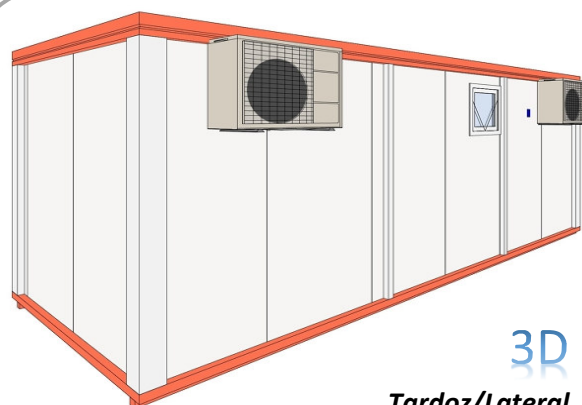
Rede Elétrica

- Quadro Elétrico com 1 diferencial de 25ª/30mA e 1 disjuntor de 10ª
- Caixa de derivação de mont/saliente
- Interruptor - mont/saliente
- Tomada - mont/saliente
- Armadura / lâmpada LED de 40W IP 65
- Luminária tipo Spott de 1 Lâmpada (WC)

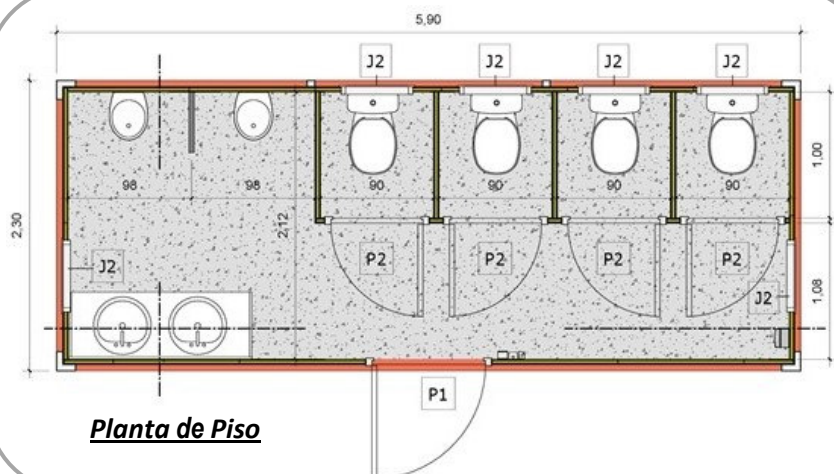
Climatização (Opcional)



Frontal/Lateral



Tardoz/Lateral

**Planta de Piso****Especificações Técnicas****Medidas Exteriores**

5,90 x 2,30m / Altura – 2,40m.

Medidas Interiores

5,72 x 2,12m / Altura – 2200mm.

Painel Sandwich

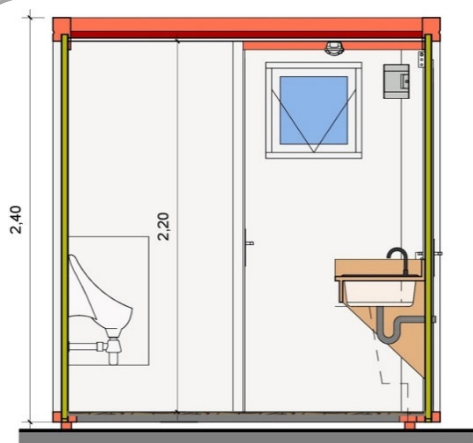
1,00m, com 40mm de espessura, perfilado, pré Lacado.

Loiça Sanitária

Lavatório de Parede

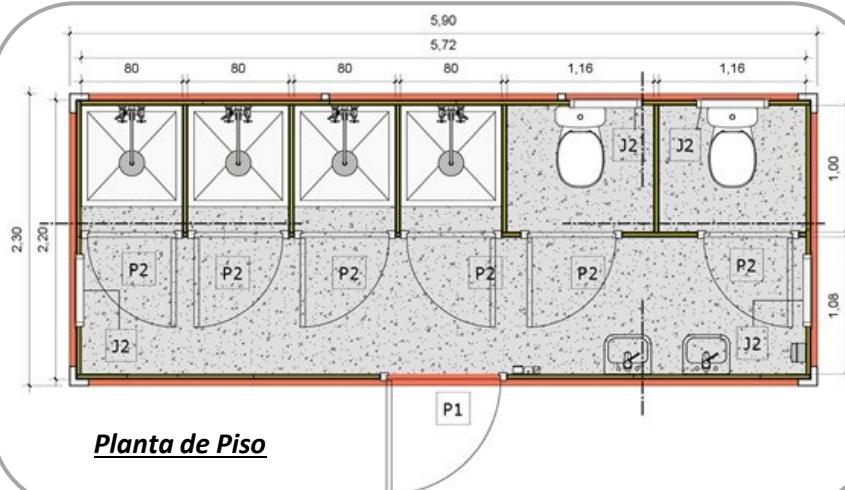
Sanita com tanque de plástico

Urinóis de parede

**Corte Longitudinal****Caixilharias****Janelas J2** - De alumínio lacado Branco, projetante (50 x 50cm)**Portas P1** - De Abrir 1F (1,00 x 2,10m) alumínio lacado a branco.**Portas P2** - De abrir 1F (0.80 x 2.10m) de alumínio lacado a branco.**Corte Transversal****Rede Eléctrica**

- Quadro Eléctrico Com: 1 diferencial de 25ª/30mA e 1 Disjuntor de 10ª
- CX de derivação de mont/Saliente
- Interruptor - mont/saliente
- Tomada - mont/saliente
- Armadura / lâmpada LED de 40W IP 65
- Luminária tipo spott de 1 lâmpada (sanitários)

**Frontal/Lateral****Tardoz/Lateral**



Especificações Técnicas

Medidas Exteriores

5,90 x 2,30m / Altura – 2,40m.

Medidas Interiores

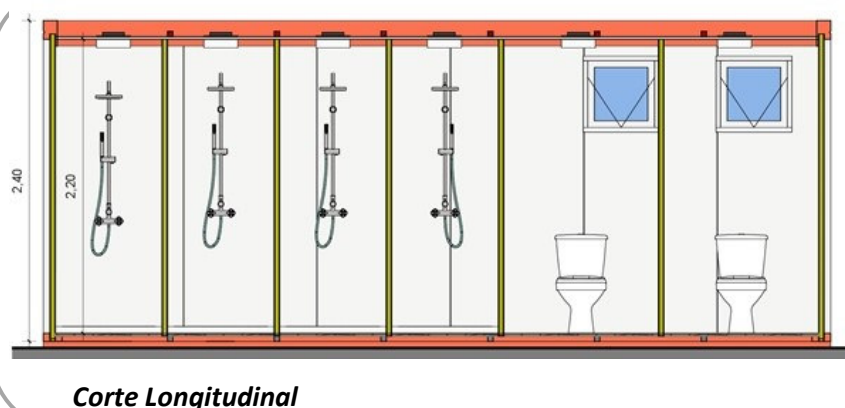
5,72 x 2,12m / Altura – 2,20m.

Painel Sandwich

1,00m, com 40mm de espessura, perfilado, Pré lacado.

Loiça Sanitária

Lavatório de Parede
Sanita com autoclismo
Base De Chuveiro



Caixilharias

Janelas J2 - De Alumínio lacado Branco, projetante (50 x 50cm)

Portas P1 - De Abrir 1F (1,00 x 2,10m) Alumínio lacado a branco.

Portas P2 – De Abrir 1F (0.80 x 2.10m) de Alumínio Lacado a Branco.



Rede Eléctrica

- Quadro Elétrico com: 1 diferencial de 25ª/30mA e 1 Disjuntor de 10ª
- Caixa de derivação de mont/Saliente
- Interruptor - Mont/saliente
- Tomada - Mont/saliente
- Armadura / lâmpada LED de 40W IP 65
- Luminária tipo Spott de 1 Lâmpada (sanitários + duches)





Especificações Técnicas

Medidas Exteriores

5,90 x 2,30m / Altura – 2,40m.

Medidas Interiores

5,72 x 2,12m / Altura – 2,20m.

Painel Sandwich

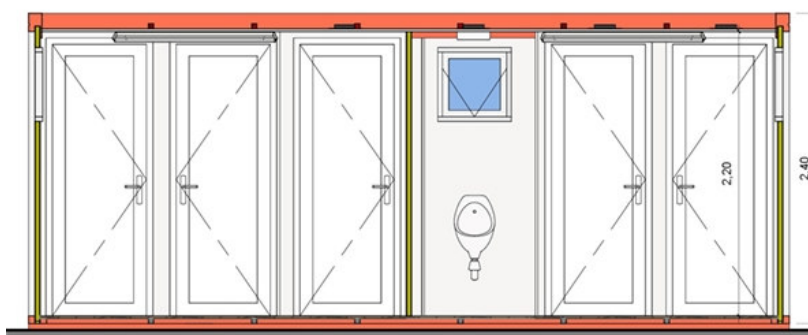
1,00m, com 40mm de Espessura, Perfilado, Pré Lacado.

Loiça Sanitária

Lavatório de Parede.

Sanita com Tanque de Plástico.

Urinol de Parede.

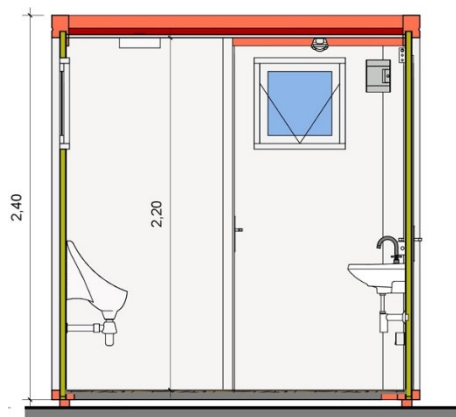


Caixilharias

Janelas J2 - De Alumínio Lacado Branco, Projectante (50 x 50cm)

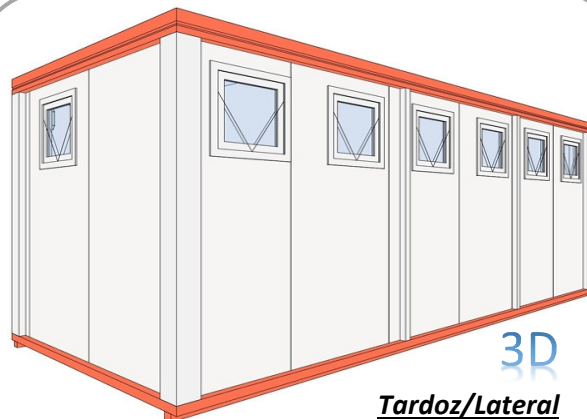
Portas P1 - De Abrir 1F (1,00 x 2,10m) Alumínio lacado a Branco.

Portas P2 - De Abrir 1F (0,80 x 2,10m) de Alumínio Lacado a Branco.

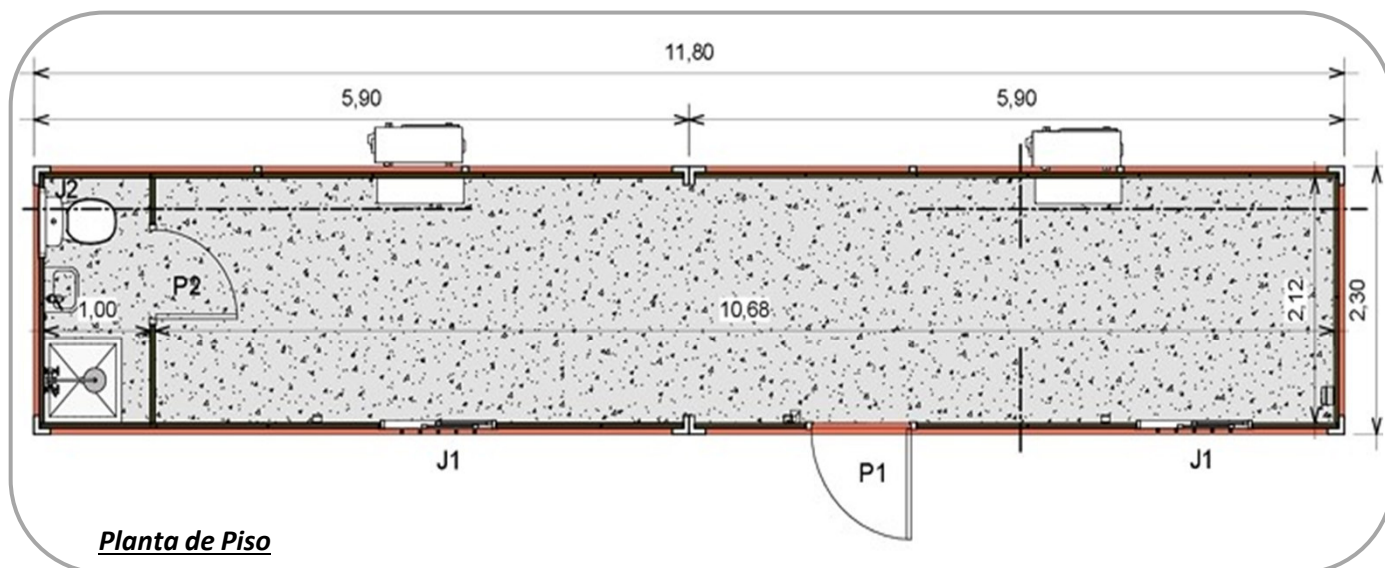


Rede Eléctrica

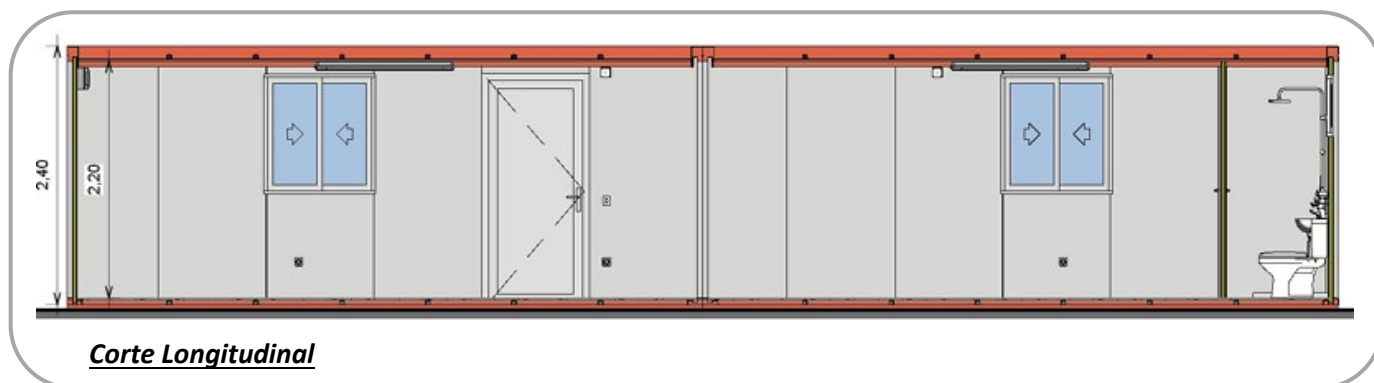
- Quadro Eléctrico Com: 1 diferencial de 25ª/30mA e 1 Disjuntor de 10ª
- Caixa de derivação com montagem Saliente
- Interruptor – Montagem Saliente
- Tomada – Montagem Saliente
- Armadura/ lâmpada LED de 40W
- Luminária tipo Spott de 1 Lâmpada para os Sanitários.



MONONO119 CONTENTOR 40" MÓDULO MORADIA OU ESCRITÓRIO COM WC



Planta de Piso



Corte Longitudinal

Especificações Técnicas

Medidas Exteriores

11,80 x 2,30m / Altura – 2,40m.

Medidas Interiores

11,62 x 2,12m / Altura – 2200m.

Painel Sandwich

1,00m, com 40mm de Espessura, perfilado, pré Lacado.

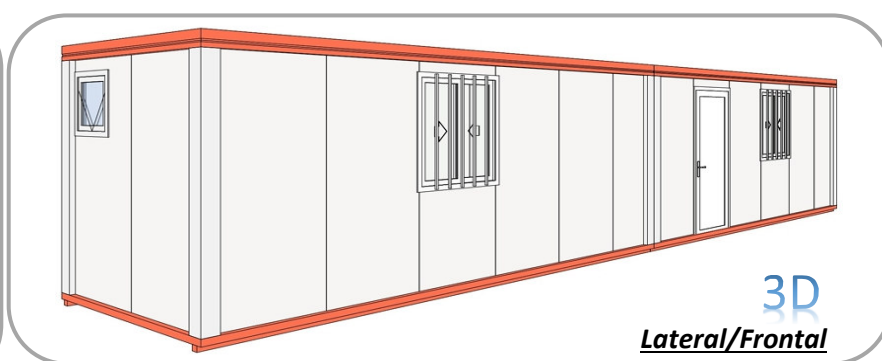
Caixilharias

Janelas J1 - De alumínio Lacado Branco, de Correr 2F (1,00 x 1,04m) Com Grades e Rede Mosquiteiro.

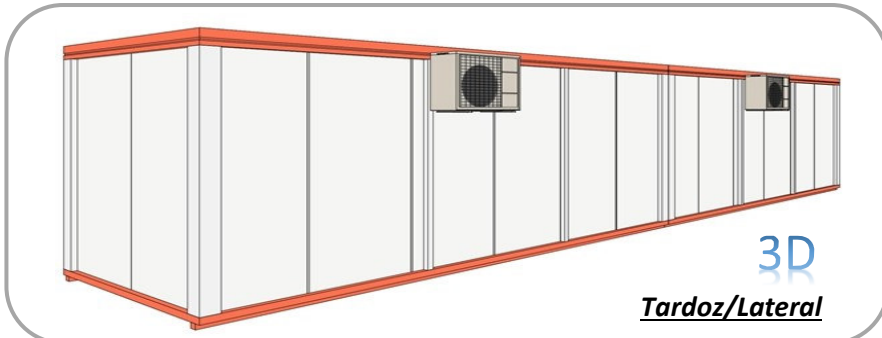
Portas P1 - De Abrir 1F (1,00 x 2,10m) Alumínio lacado a Branco.

Rede Eléctrica

Quadro elétrico Com: 1 diferencial de 25ª/30mA e 1 Disjuntor de 10ª CX de derivação de mont/Saliente Interruptor - Mont/Saliente tomada - Mont/Saliente Armadura / lâmpada LED de 40W IP 65



3D Lateral/Frontal

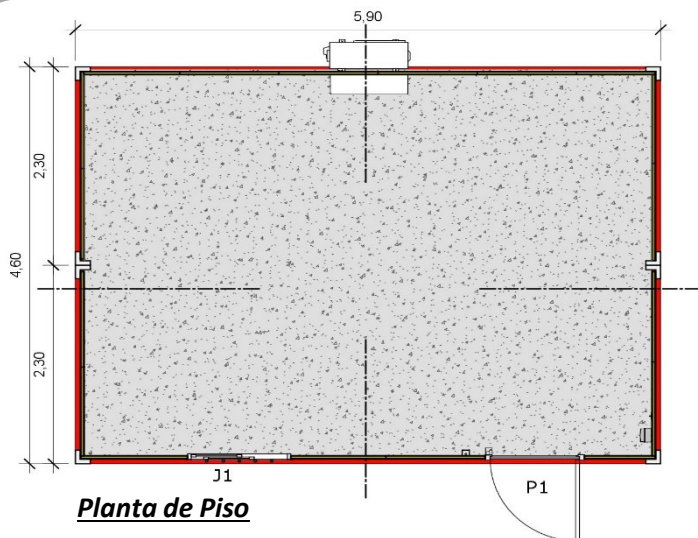


3D Tardoz/Lateral

Opcional

Quarto de Banho – Janela J2 (50x50cm); Porta P2 (80x210cm); Sanita com autoclismo; Lavatório de parede; Base de Duche e Luminária tipo Spott de 1 Lâmpada.

Climatização



Especificações Técnicas

Medidas Exteriores

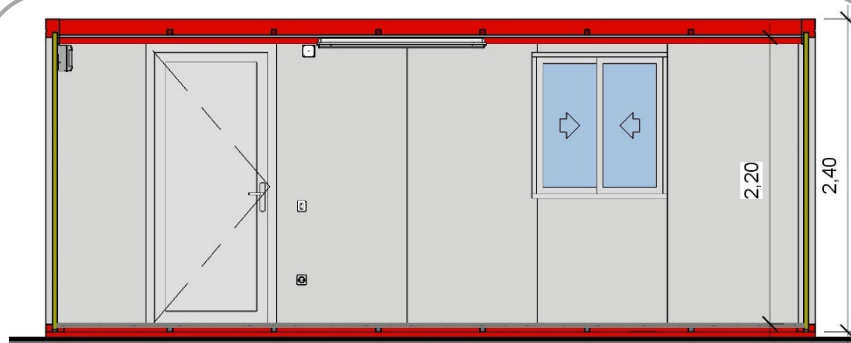
5,90 x 4,60m / Altura – 2,40m.

Medidas Interiores

5,72 x 4,42m / Altura – 2,20m.

Painel Sandwich

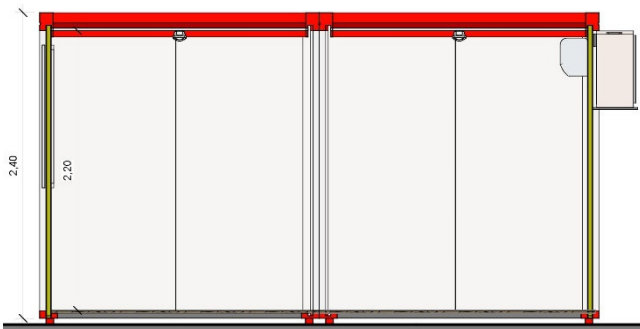
1,00m, com 40mm de Espessura, Perfilado, Pré Lacado.



Caixilharias

Janelas J1 - De Alumínio Lacado Branco, de Correr 2F (1,00 x 1,04m) Com Grades e Rede Mosquiteiro.

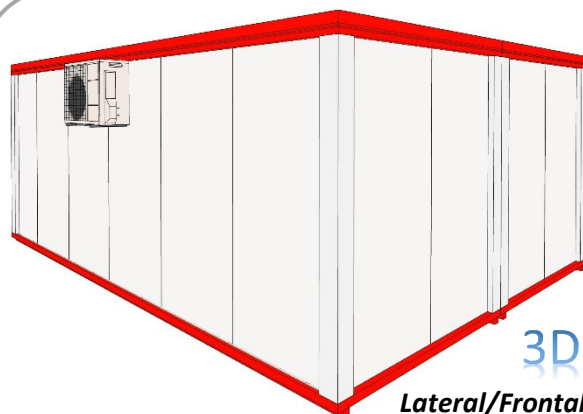
Portas P1 - De Abrir 1F (1,00 x 2,10m) Alumínio lacado a Branco.

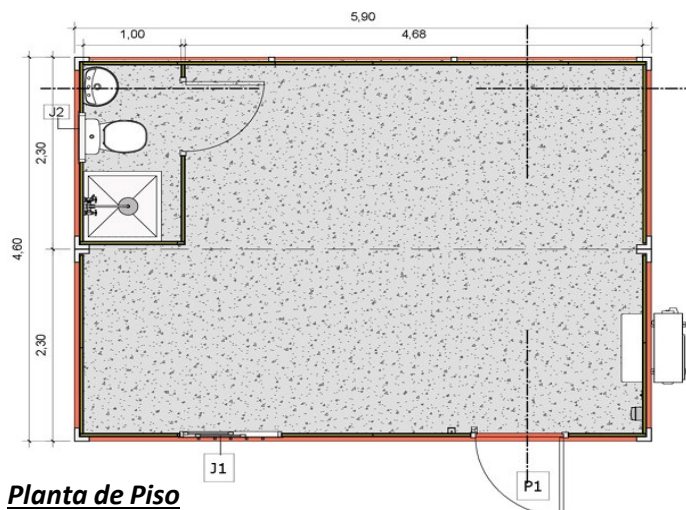


Rede Eléctrica

- Quadro Eléctrico Com: 1 diferencial de 25ª/30mA e 1 Disjuntor de 10ª
- Caixa de derivação c/ montagem saliente
- Interruptor – Montagem saliente
- Tomada – Montagem saliente
- Armadura / lâmpada LED de 40W IP 65

Climatização (Opcional)



**Planta de Piso****Especificações Técnicas****Medidas Exteriores**

5,90 x 4,60m / Altura – 2,40m.

Medidas Interiores

5,72 x 4,42m / Altura – 2,20m.

Painel Sandwich

1,00m, com 40mm de Espessura, perfilado, pré Lacado.

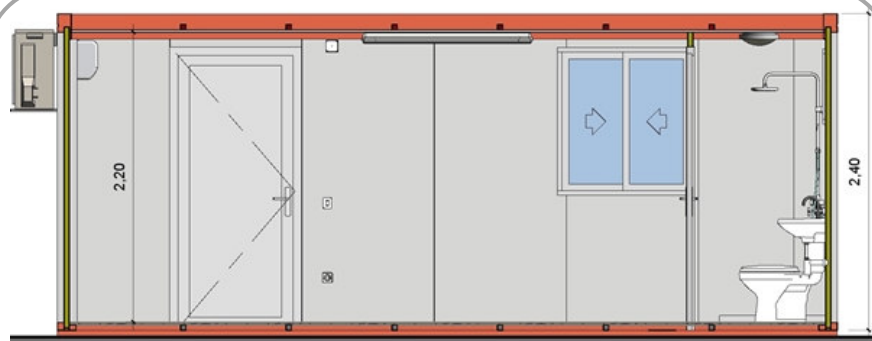
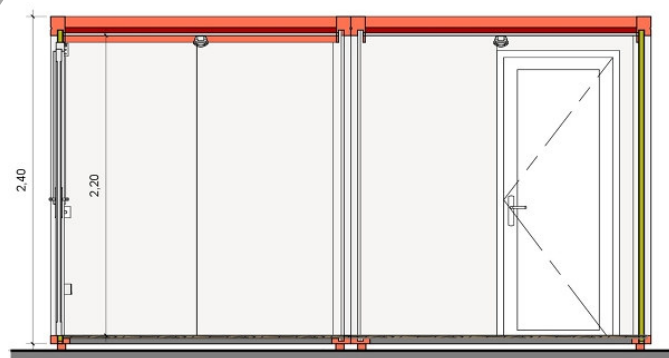
Loiça Sanitária

Lavatório de Parede

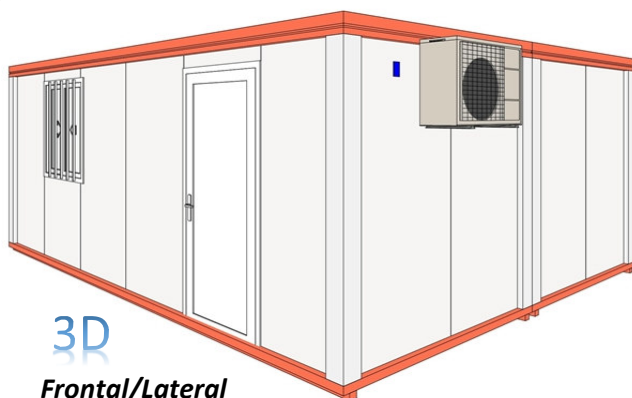
Sanita com autoclismo

Base de chuveiro

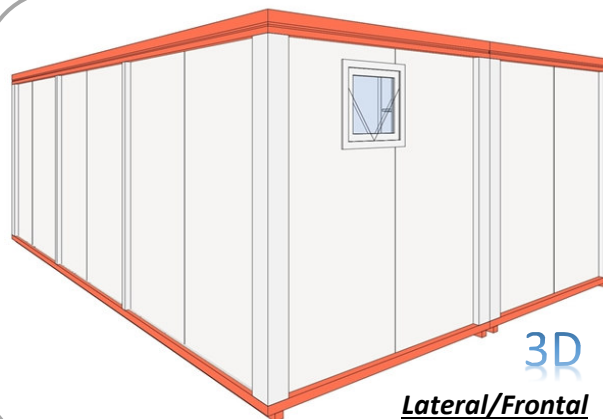
Incluindo resguardo

**Corte Longitudinal****Caixilharias****Janelas J1** - De Alumínio Lacado Branco, de Correr 2F (1,00 x 1,04m) Com Grades e Rede Mosquiteiro.**Janelas J2**- De Alumínio Lacado Branco Projectante (50 X 50cm)**Portas P1** - De Abrir 1F (1,00 x 2,10m) Alumínio lacado a Branco.**Portas P2** – De Abrir 1F (0.80 x 2.10m) de Alumínio Lacado a Branco**Corte Transversal****Rede Eléctrica**

- Quadro Eléctrico Com: 1 diferencial de 25ª/30mA e 1 Disjuntor de 10ª
- Caixa de derivação c/ montagem saliente
- Interruptor – Montagem saliente
- Tomada – Montagem saliente
- Armadura / lâmpada LED de 40W IP 65
- Luminária tipo Spott de 1 Lâmpada (WC)

Climatização (Opcional)

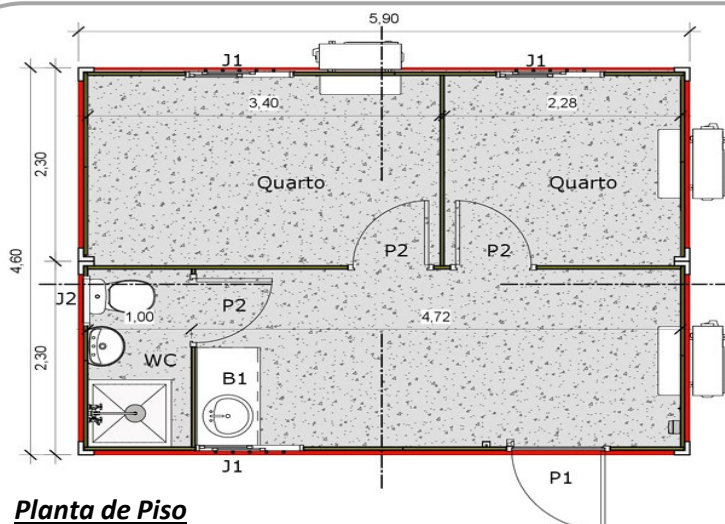
3D

Frontal/Lateral

3D

Lateral/Frontal

MONONO115 CONTENTOR 40" DUPLOS MORADIA 5,90 x 4,60m 2 QUARTOS, SALA, WC E COZINHA



Planta de Piso

Especificações Técnicas

Medidas Exteriores

5,90 x 4,60m / Altura – 2,40m.

Medidas Interiores

5,72 x 4,42m / Altura – 2,20m.

Painel Sandwich

1,00m, com 40mm de espessura, Perfilado, Pré Lacado.

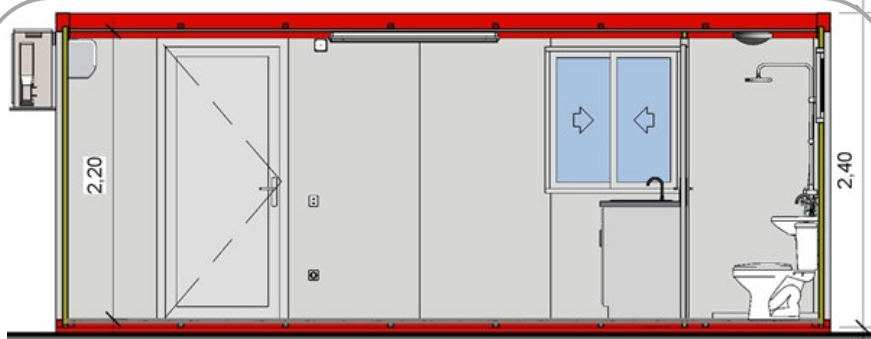
Loiça Sanitária

Lavatório de Parede

Sanita autoclismo

Base de ducha c/Chuveiro + Cortina

Bancada de Cozinha – 1 Cuba



Corte Longitudinal

Caixilharias

Janelas J1 - De alumínio lacado Branco, de correr 2F (1,00 x 1,04m) Com grades e rede mosquitoireiro.

Janelas J2- De alumínio Lacado Branco projetante (50 X 50cm)

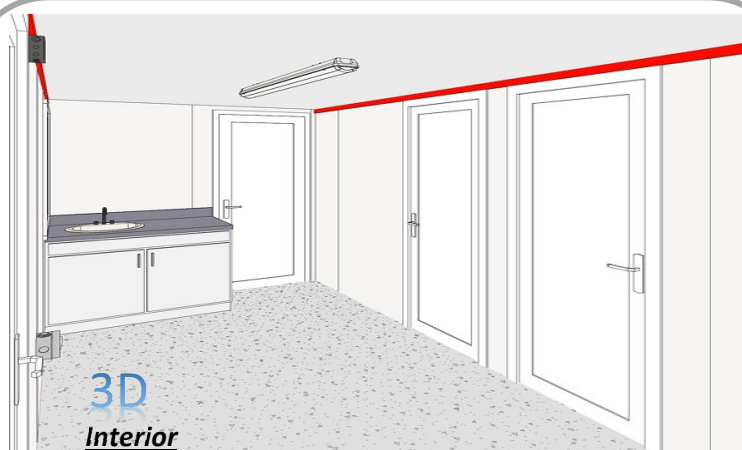
Portas P1 - De abrir 1F (1,00 x 2,10m) Alumínio lacado a Branco.

Portas P2 – De abrir 1F (0.80 x 2.10m) De alumínio Lacado a Branco.

Rede Elétrica

- Quadro elétrico com: 1 diferencial de 25ª/30mA e 1 Disjuntor de 10ª
- Caixa de derivação c/ montagem saliente
- Interruptor – Montagem saliente
- Tomada - Mont/Saliente
- Armadura + lâmpada LED de 40W
- Luminária tipo Spott de 1 Lâmpada para Sanitários

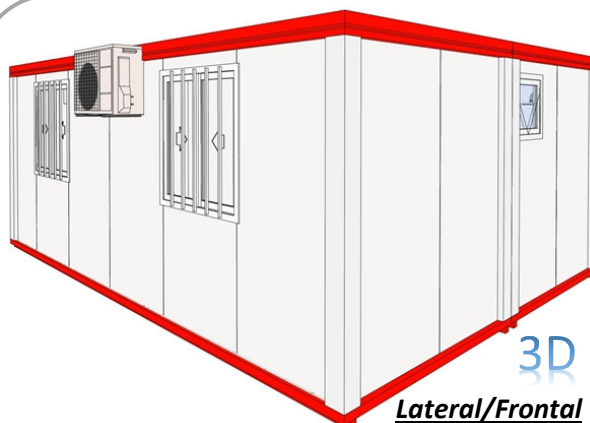
Climatização (Opcional)



3D
Interior



Frontal/Lateral



3D
Lateral/Frontal



Especificações

Os banheiros químicos, têm uma cabine monolítica, ou produzidos em peça única em polietileno rotacional, sem juntas ou soldas. Isso torna nossos banheiros extremamente à prova de vandalismo e resistente a choques e intempéries. Nosso plástico é U.V. estabilizado (a cor permanece quase a mesma mesmo estando exposto ao sol), e é 100% reciclável. Concebido para proporcionar ao cliente um serviço completo, profissional e rápido, os banheiros químicos são entregues montado e pronto para uso.

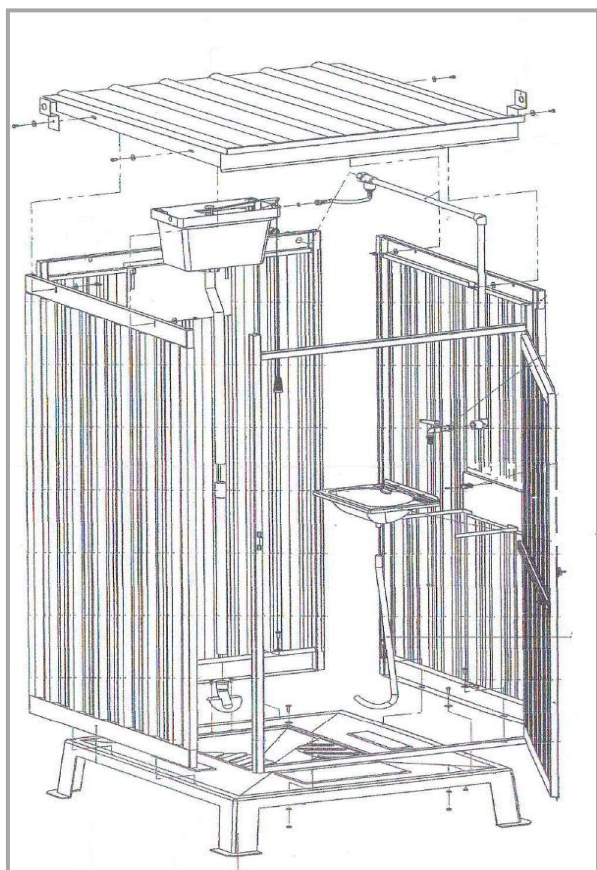


A cabine de banheiro profissional é adequado para canteiros de obras e estradas, mas também para eventos, festivais e eventos. A lavagem do vaso, é operado com uma bomba de pé específica..

Dimensões: 1,09m. x 1,12m. x h. 235m.
 Volume total do tanque de águas residuais: 270 litros
 Volume utilizável do tanque de águas residuais: 150 litros
 Peso com equipamento básico: 85 Kg



O filtro específico de aço em inox, material que garante uma notável durabilidade, é preso no tanque de resíduos a fim de otimizar, filtrar e de facilitar o operador durante a operações de limpeza.



Os banheiros em chapa, são adequados para canteiros de obras e estradas. Concebido para proporcionar ao cliente um serviço completo, profissional e rápido, os banheiros são entregues montados e prontos para serem utilizados.

